

# 「地理院地図」で見ることができるもの

## 全国を見ることができます

### 国土の基本情報

#### 地形図



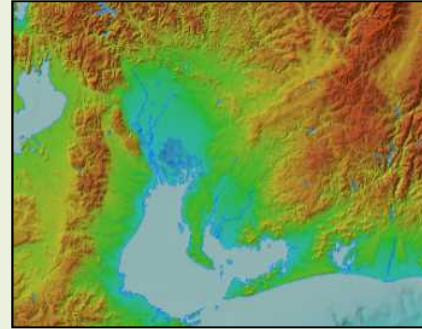
明治期から現在まで刊行した地形図

#### 写真



これまで撮影した空中写真  
災害時にも撮影しています

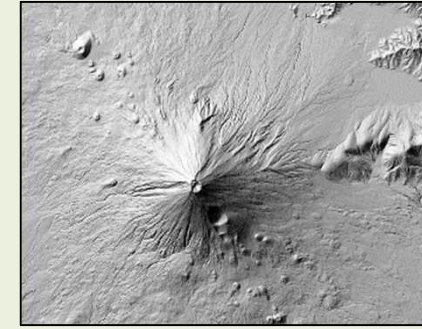
#### 色別標高図



標高を段彩と陰影で表現し  
地形を分かりやすくした地図

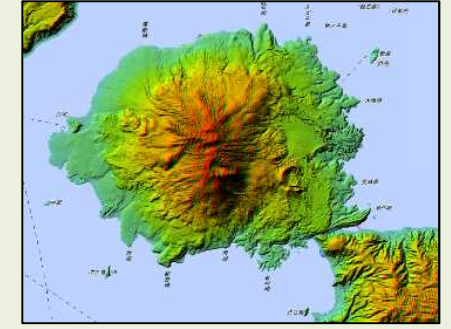
### 国土の地形

#### 陰影起伏図



北西方向から地表に当てた  
光と影で地形を表現した地図

#### アナグリフ

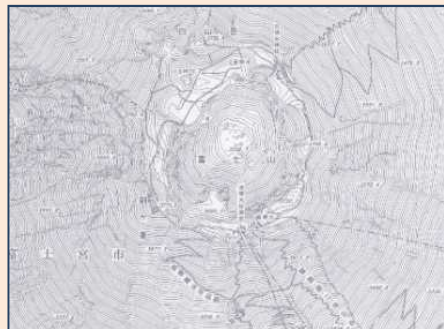


赤青メガネを使用すると  
立体的に見える地図

## 作成している地域を見ることができます

### 火山 関連

#### 火山基本図



火山の精密な地形や  
防災関連施設などを示した地図

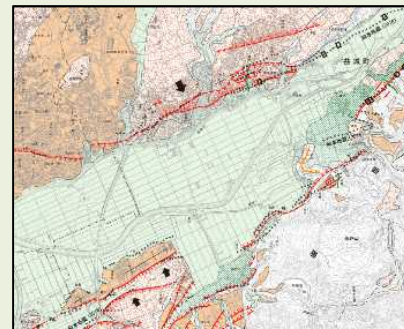
#### 火山土地条件図



過去の噴出物の分布などを  
示した地図

### 地震 関連

#### 活断層図



活断層と地形分類を示した地図

### 水害 関連

#### 土地条件図



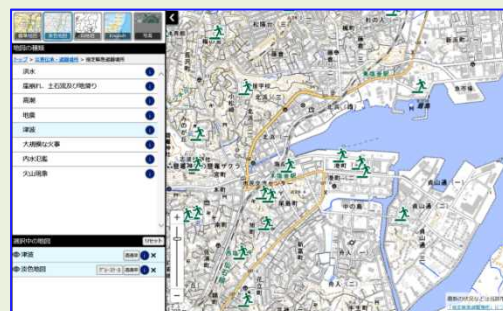
山地・丘陵、台地・段丘、低地水部、  
人工地形等の地形分類を示した地図

#### 治水地形分類図



扇状地、自然堤防、旧河道などの  
詳細な地形分類を示した地図

### 命を守るために避難する場所 指定緊急避難場所



災害対策基本法に基づく  
指定緊急避難場所を示した地図

### 過去の自然災害から学ぶ 自然災害伝承碑



地域住民に防災意識を高めてもらうため、  
過去の自然災害の伝承碑を示した地図

### 過去の湿地分布 明治期の低湿地



明治期に作成された地図から  
当時の低湿地を抽出した地図

### 土地の成り立ちと自然災害リスク 地形分類



地形を形態、成り立ち、性質などにより  
区分した地図 (地図上でワンクリックで確認)